



Hankook
driving emotion

hankooktire.com

[바른타이어
바른서비스]



reddot design award
honourable mention 2010



윈터 아이*셉트 에보

모든 Winter 타이어의 궁극적인 목표

Winter i*cept evo



Ultra Winter Performance

Pattern design



목 차

1. Winter i*cept evo 개발 배경
2. Winter i*cept evo 적용 기술
3. Winter i*cept evo 테스트 결과
4. Winter i*cept evo 운영규격 및 적용차종





1. Winter i*cept evo 개발 배경

1_1. Winter I*cept evo Concept

이제 눈길 위에서도 드라이빙의 즐거움을 느낀다!

진정한 드라이빙의 즐거움을 즐기시는 당신
더 이상 눈 쌓인 오르막길, 고갯길에서 겁내시거나 당황하지 마세요.
윈터 아이셉트 에보는 눈길 위에서도 드라이빙의 즐거움을
느낄수 있게 해드립니다.
아반떼, 골프와 같은 준중형 차량에서부터 최고급 세단 에쿠스 및
Benz, BMW와 같은 수입명차까지 윈터 아이셉트 에보가
겨울철 안전한 드라이빙을 책임집니다.

Winter **I*cept** evo

1_2. Design Concept

북극곰의 눈길위 파워를 연구하다!

눈과 빙판에 강한 북극곰의 날카로운 발톱 형상이 스타일리쉬한 디자인은 물론 완벽한 Winter 성능까지 완성했습니다.





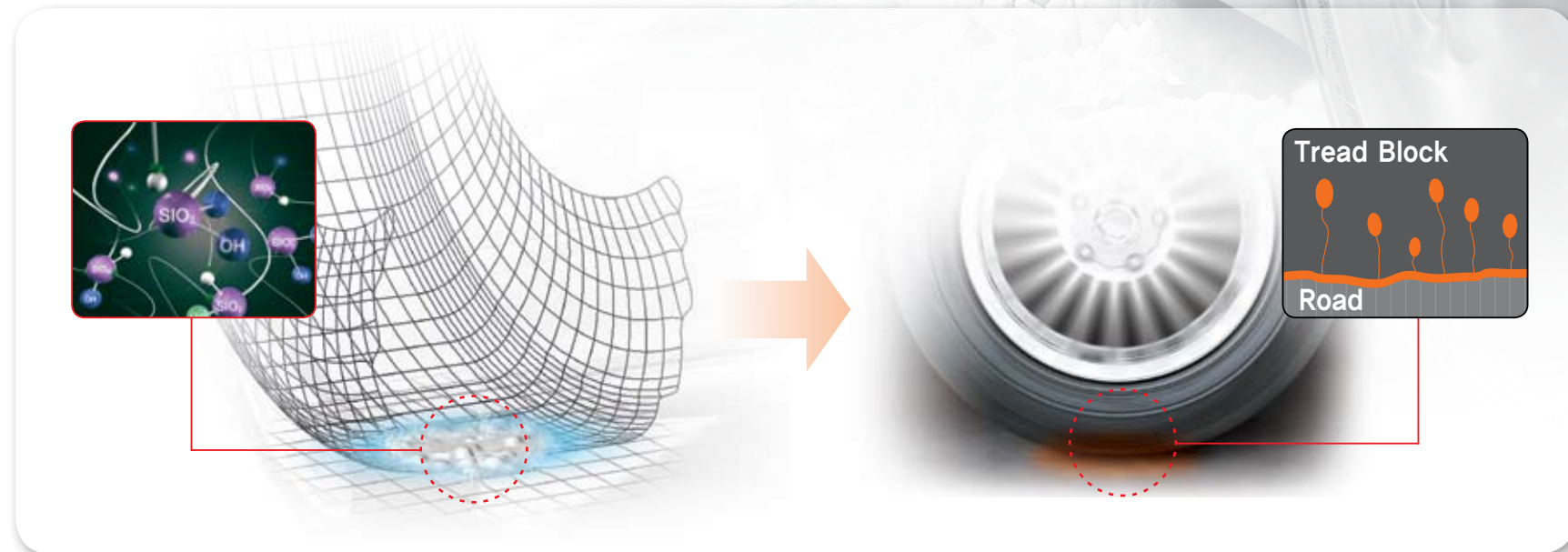
2. Winter i*cept evo 적용 기술

2_1. New Silica Compound Technology

최강의 Winter 성능구현 및 연비성능 향상

새로운 실리카 트레드 컴파운드 적용

SNOW/ICE 성능과 Wet성능을 극대화 시키는 고분산 Full Silica컴파운드 채용으로 최강의 Winter퍼포먼스를 발휘하며 회전저항 저감으로 인해 겨울용타이어의 약점이었던 연비성능을 향상시켰습니다



2.2 Dual Function Asymmetric Pattern

겨울철 드라이빙에 최적화된 패턴 디자인 구현

Dry, 핸들링 성능에
최적화된 패턴 디자인

Outside

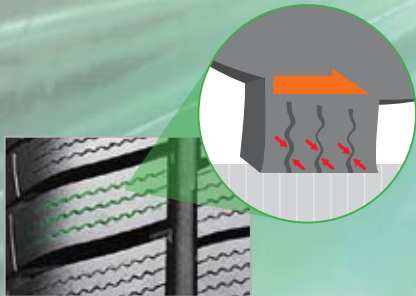
Inside

Snow, Wet 성능에
최적화된 패턴 디자인

빗길 속 제동력에 유리한
3개의 세로 그루브 적용

3D 커프

눈길이나 빗길에서 미끄러짐을 방지하여
제동 & 핸들링 성능 향상

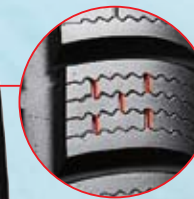


북극곰 발톱 그루브

눈길이나 빗길에서도 우수한 주행 성능 발휘

내부 보조 커프

눈길, 빗길 성능 극대화



안과 밖이 연결된 (inside to outside)
그루브 디자인

트레드 바깥 쪽에서부터 메인 그루브까지의 연결을
통해 스타일리쉬한 디자인을 완성함과 동시에, 최적화된
피치 배열을 통해 이상적인 주행을 보장



2_3. Control Performance Technology

고속주행성능 및 핸들링 성능 향상

고속주행성능 극대화를 위한 3D 커프 적용

겨울용타이어는 블록내에서도 잘게 다시 나누어져있는데 이를 커프라 합니다. 커프와 커프사이가 평이한 단면이 아닌 3D단면을 적용하여 가속,정지,선회시에 각 커프에 쓸림이 발생해도 2D처럼 쉽게 쓰러지지 않고 견고한 형상을 유지함으로써 겨울용타이어의 약점이었던 핸들링성능이 향상되었고 일반노면에서도 샤프한 주행이 가능합니다.

윈터 아이셉트 에보에는 특히 가장 진보된 3D커프와 구조를 적용하여 시속240Km/h까지 고속주행이 가능한 초고성능 겨울용타이어입니다.

2D 커프

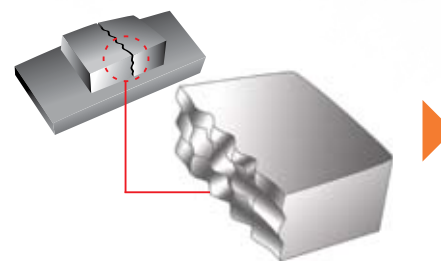


ICEBEAR W300

3D 커프



Winter i*cept evo





3. Winter i*cept evo 테스트 결과

3. Winter i*cept evo 테스트 결과

Internal Test Result

Test Tyre Size

- 205/55R16H

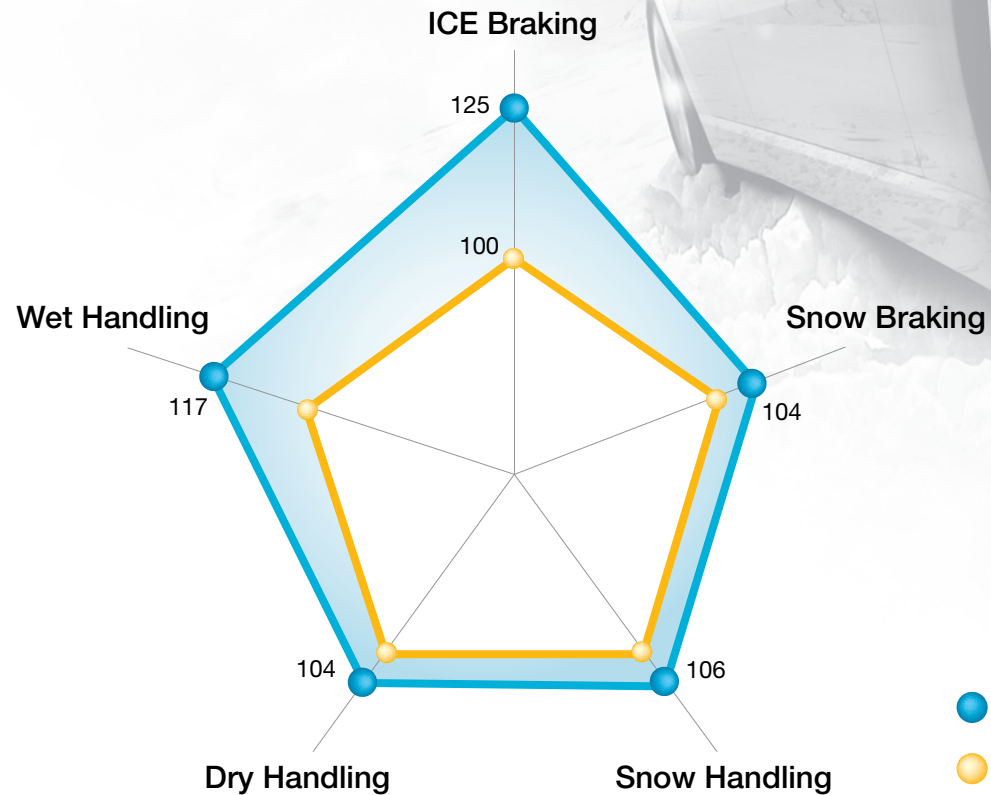
Test Car

- Volkswagen Golf V



Test Location

- Dry/Wet test
(Idiada in Spain, ATP
Papenburg in Germany)
- Snow/Ice test
(Test world in Finland)



● Winter i*cept evo

● ICEBEAR W300



4. Winter i*cept evo 운영규격 및 적용차종

4. Winter i*cept evo 운영규격 및 적용차종

Size	적용차종
35 시리즈	
255/35R18V XL	330i, C350, Z4 3.0i
40 시리즈	
275/40R19V	신형에쿠스 19인치(후륜)
255/40R19V XL	Audi A8, 제네시스(인치업)
245/40R19V XL	그랜저5G, 제네시스쿠페(후륜)
245/40R18V XL	A8, A6 4.2 quattro, 530i, GS430
235/40R18V XL	토스카, SM5 인치업
* 215/40R18V XL	벨로스터, K3
45 시리즈	
245/45R19V XL	신형에쿠스 19인치(전륜), 체어맨W
235/45R19V XL	신형제네시스
255/45R18V XL	Audi A8, BMW X3, 캐딜락STS, 벤츠S500, S600
245/45R18V XL	K7, 그랜저5G
235/45R18V XL	올란도, SM7(Inch-Up)
225/45R18V XL	YF쏘나타, K5
245/45R17V XL	IS250(R), BMW530i
235/45R17V XL	A4 2.0 TFSI, 3.2 TFSI, 540i, All New C70
225/45R17V XL	IS250(F), BMW3시리즈, 벤츠C200
215/45R17V XL	아반떼HD, 포르테쿵, i-30, 투스카니
50 시리즈	
255/50R19V XL	ML350, ML500, X6, 랜드로버 2.7
* 235/50R19V	캡티바

* 2012년 출시 규격

Size	적용차종
50 시리즈	
245/50R18V	신형에쿠스
235/50R18V XL	제네시스, TG그랜저, 에쿠스, 오피러스
225/50R18H	G37세단
225/50R17V XL	NF쏘나타, NF쏘나타 트랜스폼, New 카렌스
215/50R17V XL	New SM5, 로체, 토스카
205/50R17V XL	뉴SM3, 아베오
205/50R16H XL	아반떼XD, 아반떼HD, i-30(Inch-up)
55 시리즈	
255/55R18V XL	Touareg, X5, New 싼타페, 쏘렌토(Inch-up)
235/55R17V XL	TG그랜저, 에쿠스, 오피러스, 체어맨W
225/55R17V XL	제네시스, K7, 베리타스
215/55R17V XL	YF쏘나타, NF쏘나타, New SM5, SM7
225/55R16V XL	스테이츠맨, 크루즈, 다이너스티
215/55R16H XL	폭스바겐 파사트, 매그너스
205/55R16V XL	아반떼HD, i-30, 쏘울, New SM3
195/55R16H	BMW미니
195/55R15H XL	New 베르나, New 프라이드, 라세티
185/55R15H XL	스파크(Tread Up), 젠트라, 클릭, 아토스
60 시리즈	
225/60R18V XL	혼다CR-V, 300C
255/60R17H	쏘렌토, 무쏘, 코란도, 렉스턴, 테라칸
225/60R16H	TG그랜저, 에쿠스, 오피러스

Memo





한국타이어 주식회사

서울특별시 강남구 역삼동 647-15(사서함, 서울중앙국 260호)
대표전화 : (02) 2222,1000 FAX : (02) 2222,1100
고객만족센터 : 080-022-8272

hankooktire.com

111012_W310